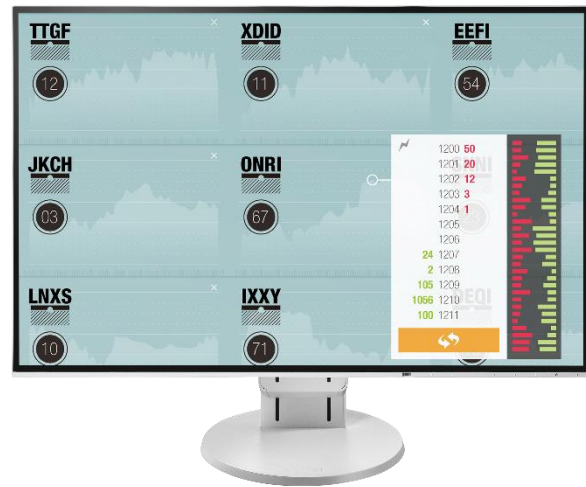




EIZO FlexScan EV2456

Energoozczędny monitor EV2456 charakteryzuje bezramkowa konstrukcja i ergonomiczna stopka zapewniająca maksymalny komfort pracy z monitorem.

- Zestaw 4 różnych złączy
- Mniej niebieskiego światła, brak migotania obrazu i automatyczna regulacja jasności



Ultracienkie ramki

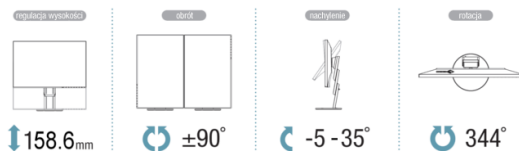
Ekranu nowych modeli otaczają niezwykle cienkie ramki o szerokości 1 mm, tylko dolna część jest nieco szersza i mierzy 4,6 mm. Umieszczono tam elektrostatyczne przełączniki do nawigacji po menu OSD monitora. Monitory są całkowicie płaskie, dzięki czemu w środowiskach dwu- lub wieloekranowych tworzą jednolitą powierzchnię.



Flat and Frameless

Electrostatic Switches

Ergonomiczna stopka zapewniająca maksymalny komfort pracy z monitorem.



Pełen zestaw złączy sygnałowych

W kompaktowej obudowie umieszczono pełen zestaw złączy sygnałowych, umożliwiających podpięcie sygnału z różnych kart graficznych – również starszego typu.

Gniazda wejściowe



Wejścia audio i USB 3.0



Mniej niebieskiego światła

Mieszczące się w spektrum światła widzialnego światło niebieskie ma długość fali podobną do ultrafioletu. W porównaniu do fabrycznego ustawienia typowych monitorów LCD na poziomie 6500K, tryb papieru (Paper Mode) jest bliższy długości fali światła czerwonego, co redukuje ilość światła niebieskiego i dzięki temu zapobiega męczeniu się wzroku przy lekturze dokumentów. Używając jednocześnie funkcji Auto EcoView można zmniejszyć emisję niebieskiego światła aż o 80%.

Obraz bez migotania

Przyczyną widzianego przez wielu użytkowników migotania, powodującego szybkie zmęczenie oczu, jest wykorzystywana w konwencjonalnych monitorach metoda regulacji jasności podświetlenia LED. FlexScan EV2460 wykorzystuje hybrydowe rozwiązanie, dzięki któremu regulowanie jasności nie powoduje zauważalnego migotania, przy równoczesnym zachowaniu stabilności koloru.

Możliwość precyzyjnego regulowania jasności

W słabo oświetlonym środowisku pracy dla oczu najlepsze jest ustawienie niskiej jasności ekranu. FlexScan EV2430 korzysta z podświetlenia LED, które pozwala precyzyjnie regulować jasność ekranu, a nawet ustawić ją na poziomie zaledwie 1% wartości maksymalnej.

Screen InStyle™

Autorskie oprogramowanie EIZO o nazwie Screen InStyle pozwala użytkownikowi dostosować parametry ekranu: określić dobowy cykl zmian jasności i temperatury barwowej bieli obrazu oraz parametry zasilania. Ustawienia mogą być zastosowane do wszystkich monitorów w instalacjach wieloekranowych, bez potrzeby dokonywania ręcznych regulacji dla każdego monitora oddzielnie.

Maksymalna oszczędność energii

Dzięki autorskim rozwiązaniom pobór energii dla monitora EV2456 jest na poziomie zaledwie 11W (klasa A++).



SPECYFIKACJA

Kolor obudowy	Czarny, biały
Matryca	IPS z podświetleniem LED
Przekątna	24,1" / 61,1 cm
Naturalna rozdzielczość	1920 x 1200 (16: 10)
Rozmiar wyświetlanego obrazu (W x S)	518,4 x 324 mm
Rozmiar piksela	0,270 x 0,270 mm
Liczba kolorów	16,77 miliona
Kąty widzenia (pionowo / poziomo)	178° / 178°
Jasność	350 cd/m ²
Kontrast	1000:1
Czas reakcji (typowy)	5 ms (gray-to-gray)
Odwzorowanie przestrzeni barw	sRGB
Wejścia sygnałowe	D-Sub mini 15 pin x 1, DVI-D 24 pin x 1 (z HDCP), HDMI x 1 (z HDCP), DisplayPort x 1 (z HDCP)
Cyfrowa częstotliwość odświeżania	DVI: 31 - 76 kHz, 59 - 61 Hz DisplayPort: 31 - 76 kHz, 59 - 61 Hz HDMI: 15 - 76 kHz, 49 - 51 Hz i 59 - 61 Hz
Analogowa częstotliwość odświeżania	31 - 81 kHz / 55 - 76 Hz
USB	1 port do kontroli monitora, 2 porty jako hub USB
Audio	Głośniki 1,0 W + 1,0 W, wejścia stereo jack, wyjście słuchawkowe (3,5 m headphone jack)
Zasilacz	AC 100 - 240 V, 50 / 60 Hz
Maksymalny pobór mocy	44 W
Typowy pobór mocy	11 W
W trybie oszczędzania energii	Poniżej 0,5 W
Auto EcoView / BrightRegulator	Tak
Predefiniowane tryby pracy	Color mode (User1, User2, sRGB, Paper, Movie, DICOM)
Języki na wyświetlaczu OSD	angielski, niemiecki, francuski, włoski, japoński, chiński uproszczony, hiszpański, szwedzki, chiński tradycyjny
Rozmiar (szer x wys x gł)	531 x 351,4 – 510,1 x 190 mm (bez stopki 531 x 341,9 x 45,5 mm)
Waga	5,7 kg (bez stopki 3,7 kg)
Regulacja	Wysokość w zakresie 158,6 mm, pochYLENIE 35° góra, 5° dół, obrót 344°
Piwot	90° (w prawo i w lewo)
Warunki środowiskowe	Temperatura 5 - 35 °C, wilgotność 20 - 80 %
Certyfikaty i standardy	TCO Displays 7, EPEAT Gold (US), TUV/Ergonomics, TUV/GS, RCM, CE, CB, cTUVus, FCC-B, CAN ICES-3 (B), TUV/S, VCCI-B, EPA Energy Star, RoHS, WEEE, China RoHS, CCC, EAC
Dołączone akcesoria	Kabel zasilający, kabel sygnałowy (DisplayPort - DisplayPort), płyta CD (podręcznik w formacie PDF), karta gwarancyjna, instrukcja instalacji
Gwarancja	5 lat

Uwaga: specyfikacja nie ma charakteru wiążącego, dopuszczalne są zmiany. Aktualna specyfikacja na stronie www.eizo.pl

Gwarancja i wsparcie

Model objęty jest 5-letnią gwarancją, obsługa realizowana jest w trybie door-to-door. Dodatkowo producent daje gwarancję na zero martwych pikseli w modelach przez sześć miesięcy od daty zakupu.

ZAPRASZAMY NA STRONĘ I KANAŁY SM W POLSCE:

<https://www.eizo.pl/>

<https://www.facebook.com/EizoPolska/>

<https://www.instagram.com/eizopolska/>



Autoryzowany dystrybutor produktów EIZO w Polsce:

Alstor sp. z o.o. | ul. Wenecka 12, 03-241 Warszawa

tel. (022) 510 24 00 | www.eizo.pl | eizo@eizo.pl