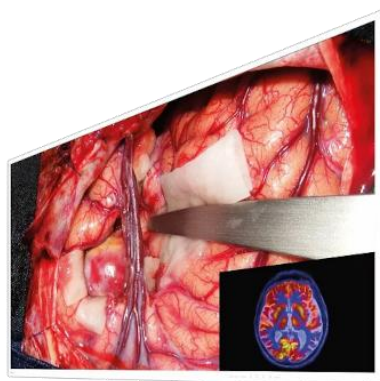




EIZO CuratOR EX3220-3D

EX3220-3D to chirurgiczny monitor z panoramicznym ekranem w rozdzielczości full HD. Do monitora dołączono bezbateryjne, nieparujące okulary do komfortowego oglądania obrazów 3D. Wysoki stopień ochrony IP oraz konstrukcja bez wentylatora ułatwiają czyszczenie i dezynfekcję monitora.

- Przekątna: 31,5" (80,1 cm)
- Rozdzielczość: 1920 x 1080



Obrazy chirurgiczne 3D

Monitor wyposażono w panel LCD 3D z podświetleniem LED, jasnością na poziomie 650 cd/m² oraz współczynnikiem kontrastu 1400:1. Jego ekran obsługuje rozdzielczość full HD, wiernie odtwarzając stereoskopowe obrazy z endoskopu i mikroskopu.



Higieniczna konstrukcja

Ze względów bezpieczeństwa monitory chirurgiczne EIZO mają zaokrąglone rogi, a z przodu pokryte są całkowicie płaskim, kurzo- i wodoodpornym szkłem ochronnym (stopień ochrony IP45 z przodu, IP32 dla całego monitora).

Mniej odbłasków

Odblaski na monitorach LCD powstają, gdy zewnętrzne światło pada na ekran, a następnie odbija się od szkła ochronnego i warstwy powietrza z różnymi współczynnikami załamania. Technologia optical bonding likwiduje warstwę powietrza pomiędzy panelem LCD a szkłem ochronnym, aby zmniejszyć współczynnik załamania i tym samym ograniczyć występowanie odbłasków. W efekcie obrazy na ekranie są dużo lepiej widoczne, a ich kontrast pozostaje bez zmian.

Doskonała wytrzymałość

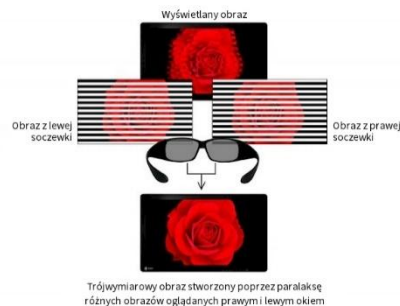
Szklana powłoka pokrywająca powierzchnię ekranu ma twardość ponad 9H, dzięki czemu jest niezwykle odporna na zarysowania. Usunięcie warstwy powietrza dzięki technologii optical bonding zabezpiecza panel LCD przed przedostawianiem się kurzu i wilgoci.

Ochrona przed kondensacją

Dzięki technologii optical bonding między panelem LCD a szkłem ochronnym nie gromadzi się kondensacja, dlatego monitora można używać nawet w środowiskach cechujących się dużymi wahaniami temperatur.

Obrazy 3D bez migotania

CuratOR EX3220-3D wykorzystuje system polaryzacyjny do wyświetlania przestrzennych obrazów z doskonałym odwzorowaniem kolorów i bez migotania.



Lekkie okulary 3D

Do monitora dołączone są okulary polaryzacyjne umożliwiające oglądanie obrazów 3D. Pracują bez baterii, wobec czego są wyjątkowo lekkie i doskonale sprawdzają się podczas długich operacji. Specjalna powłoka zapobiega parowaniu i zapewnia dobrą widoczność nawet, gdy okulary noszone są w parze z maską chirurgiczną.

Tryb 3D: obrót o 180° i regulacja paralaksy

Bez względu na położenie kamery endoskopowej obraz można wyświetlić w taki sposób, aby był dobrze widoczny dla personelu medycznego. Z kolei funkcja regulacji paralaksy pozwala dopasować obrazy 3D w pionie i w poziomie, zapewniając naturalne wrażenie głębi.



SPECYFIKACJA

Ogólne	
Dostępne opcje modelu	EX3220-3D-WT: bez stopki
Kolor	Czarny (przód), biały (tył)
Certyfikaty i standardy (prosimy kontaktować się z EIZO w celu uzyskania najnowszych informacji)	CE / UKCA (Medical Device), ANSI/AAMI ES60601-1, CAN/CSA-C22.2 No. 60601-1, IEC/EN60601-1, VCCI-A, FCC-A, CAN ICES-3(A), RCM, RoHS, China RoHS, WEEE, CCC, EAC, BIS
FDA	Class I
Dołączone akcesoria (mogą się różnić w zależności od kraju. Aby uzyskać szczegółowe informacje, prosimy o kontakt się z firmą EIZO)	Przewód zasilający, zasilacz sieciowy, okulary polaryzacyjne 3D bez mgły x 3, śruby do adaptera VESA x 8, osłona kabli, dysk z narzędziami (instrukcja instalacji w formacie PDF), instrukcja obsługi
Panel	
Typ	Color (IPS) z podświetleniem LED
Przekątna	31,5" (80,1 cm)
Naturalna rozdzielczość	1920 x 1080 (16:9)
Rozmiar wyświetlanego obrazu (W x S)	698 x 393 mm
Rozstaw pikseli (W x S)	0.364 x 0.364 mm
Wyświetlane kolory	10-bitowe kolory (SDI): 1.07 miliarda kolorów (maksymalnie) 8-bitowe kolory: 16.77 milionów kolorów
Kąty widzenia (poziomo/pionowo, typowo)	178° / 178°
Jasność (typowa)	650 cd/m ²
Współczynniki kontrastu	1400:1
Czas reakcji (typowy)	16 ms (on/off)
Gama kolorów (typowa)	sRGB
Sygnały video	
Wejścia sygnałowe	BNC (3G-SDI) x 2, BNC (komponent), BNC (RGB C-Sync lub komponent) set, S-Video, DVI-D x 2 (with HDCP), D-Sub 15 pin (mini)
Wyjścia sygnałowe	BNC (3G-SDI) x 2, BNC (komponent), BNC (RGB C-Sync lub komponent) set, S-Video, DVI-D
Częstotliwość skanowania cyfrowego	15 - 75 kHz / 24 - 60 Hz
Częstotliwość skanowania analogowego	15 - 80 kHz / 24 - 85 Hz
Formaty synchronizacji	Oddzielne, złożone, sync on green
Zasilanie	
Wymagania zasilacza	100 - 240 V: 50 - 60 Hz
Maksymalny pobór mocy	97 W
Moc wyjściowa	DC 5V, 1A
Funkcje	
Różnorodne	3D (Side by Side, Line by Line, Top and Bottom, SIMUL), pilot zdalnego sterowania (RS-232C, GPI), Optical Bonding
Jednoczesne wyświetlanie	Picture-by-Picture (2 PbyP), Picture-in-Picture (PinP)
Języki OSD	Angielski, niemiecki, francuski, hiszpański, włoski, szwedzki, japoński, chiński uproszczony, chiński tradycyjny
Wymagania środowiskowe	
Stopień ochrony	IP45 (przód), IP32 (tył)
Fizyczna specyfikacja	
Waga (netto)	10.0 kg
Rozstaw otworów (norma VESA)	200 x 200 mm, M6, głębokość 7 - 10 mm / 100 x 100 mm, M4 głębokość 5 - 9 mm

Uwaga: specyfikacja nie ma charakteru wiążącego, dopuszczalne są zmiany. Aktualna specyfikacja na stronie www.eizo.pl

ZAPRASZAMY NA STRONĘ I KANAŁY SM W POLSCE:

<https://www.eizo.pl/>

<https://www.facebook.com/EizoPolska/>

<https://www.instagram.com/eizopolska/>



Autoryzowany dystrybutor produktów EIZO w Polsce:

Alstor sp. z o.o. | ul. Wenecka 12, 03-241 Warszawa

tel. (022) 510 24 00 | www.eizo.pl | eizo@eizo.pl