



EIZO CuratOR SP1-434K

Stacja robocza dla personelu chirurgicznego wyposażona we wbudowany 32-calowy monitor oraz system zarządzania sygnałami wideo.

- 43" / 108 cm
- Rozdzielczość: 3840 x 2160 px (16:9)



Obudowa na zamówienie

Klient może wskazać materiały do wykonania obudowy (stal, stal nierdzewna, szkło lub ich połączenie), a także zdecydować o jej wymiarach. Kolor obudowy wybiera się zazwyczaj ze wzornika RAL, ale na życzenie dostępne są także inne opcje.



Obsługa różnych monitorów

Przy wyborze monitorów wbudowanych w panele SP1-24 panuje duża swoboda co do liczby, rozmiaru i rodzaju używanych wyświetlaczy. Można również częściowo skonfigurować je jako ekrany dotykowe.

Konstrukcja modułowa

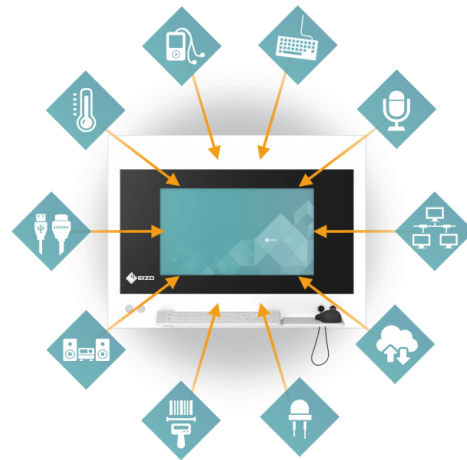
Dzięki modułowej budowie panel można skonfigurować tak, aby odpowiadał indywidualnym potrzebom klienta i umożliwiał proste serwisowanie.

Odporność na wodę i kurz

Panele SP1-434K nadają się do pracy w pomieszczeniach sterylnych, ponieważ z łatwością można je czyścić i dezynfekować. Ponadto inteligentne rozpraszanie ciepła z przodu obudowy sprawia, że system wentylacji w ogóle nie jest potrzebny.

Szeroki wybór akcesoriów

Panele CuratOR współpracują z najróżniejszymi akcesoriami, takimi jak cyfrowe zegarki, głośniki, kamery, czytniki kodów kreskowych czy stacje dokujące dla urządzeń peryferyjnych (np. odtwarzaczy audio lub pamięci zewnętrznych). Możliwa jest także integracja interfejsu na życzenie klienta.



Prosta obsługa i serwisowanie

Dzięki unikalnej konstrukcji bez śrub dostęp do wnętrza panelu nie wymaga skomplikowanego demontażu. Działania serwisowe przeprowadzane na zainstalowanych panelach odbywają się więc łatwo i szybko.

Różne warianty montażowe

Konstrukcja panelu umożliwia montaż zarówno natynkowy, jak i podtynkowy, w zależności od warunków panujących na danej sali operacyjnej.

SPECYFIKACJA

Dostępne wersje	SP1-434K: bez panelu dotykowego, SP1-434KT: z panelem dotykowym
Certyfikaty i standardy	CE, RoHS, UKCA, WEEE, IEC/EN 60601-1-2, IEC/EN 62368-1, IEC/EN60601-1
Materiał	blacha stalowa malowana proszkowo
Przód	Połączenie stali nierdzewnej i szkła bezpiecznego z powłoką antyrefleksyjną (ESG)
Kolor	Dostępne w każdym kolorze RAL
Opcje montażu	opcjonalnie: nadtynkowy, podtynkowy
Przekątna	49" / 123,2 cm
Podświetlenie	LCD TFT z trybem DICOM
Rozdzielczość	3840 x 2160 px (16:9)
Liczba wyświetlanych kolorów	1,07 miliarda z palety 278 bilionów
Rozmiar piksela	0,280 x 0,280 mm
Jasność	700 cd/m ²
Kontrast	1100:1
Kąty widzenia (pionowo / poziomo)	178° / 178°
Czas reakcji (typowy)	8 ms (szary do szarego)
Typ panelu dotykowego	(tylko model SP1-434KT), obsługa wielodotyku, Projected Capacitive
Komponenty IT (rozszerzalne w zakresie specyfikacji komputera)	8 GB DDR3 RAM, cache 18 MB, INTEL® Chipset, LAN RJ 45 – 10/100/1000 Base TX x 2, procesor INTEL® Core™ i5 3.0 GHz, SATA SSD
Kompatybilne systemy operacyjne	MS Windows 10 Pro, MS Windows 11 Pro
Klawiatura / Mysz	klawiatura z antybakteryjnego silikonu medycznego ze zintegrowanym schowkiem na mysz (składana), silikonowa mysz (5 klawiszy, mysz laserowa /IP65, zajmuje 1x USB)
Wejścia z przodu panelu	USB-A: 2.0, 3.0 Sygnałowe: DisplayPort™, DVI-I Single Link, HDMI® (4K@30Hz), HDMI® (4K@60Hz) x 2
Przyciski (przód monitora)	przełącznik LookUp table (DICOM normal, DICOM bright, Gamma 1.8, 2.0, 2.2, 2.4), włącznik główny, włącznik systemowy
Opcjonalne przyciski (przód monitora)	Przełączanie sygnału (DisplayPort, DVI-I Single Link, HDMI (4K@30Hz), HDMI (4K@60Hz x 2), przełączanie układu okien (PiP, PaP, LR, TB, Quadsplit, Single), rotowanie wejściami sygnału w zależności od aktywnego układu okien
Maksymalny pobór mocy	265 W
Zasilanie	100 – 240 V / 50 – 60 Hz / 4 – 2 A
Obciążenie cieplne	954 kJ/h
Waga	80 kg
Wymiary (szer. x wys. x głęb.)	maskownica: 1430 x 930 mm, urządzenie: 1400 x 900 x 120 mm, wnęka: 1410 x 910 x 140 mm

Uwaga: specyfikacja nie ma charakteru wiążącego, dopuszczalne są zmiany. Aktualna specyfikacja na stronie www.eizo.pl

ZAPRASZAMY NA STRONĘ I KANAŁY SM W POLSCE:

<https://www.eizo.pl/>

<https://www.facebook.com/EizoPolska/>

<https://www.instagram.com/eizopolska/>